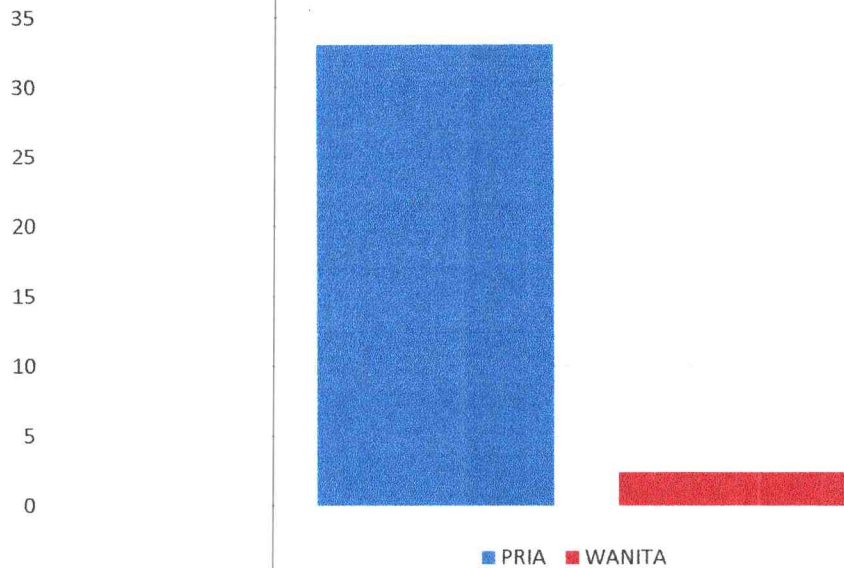


**STATISTIK DATA PEGAWAI
BADAN KESATUAN BANGSA DAN POLITIK DAERAH
PROVINSI SULAWESI TENGAH**

A. DATA PEGAWAI BERDASARKAN JENIS KELAMIN

1. PRIA = 33
2. WANITA= 14

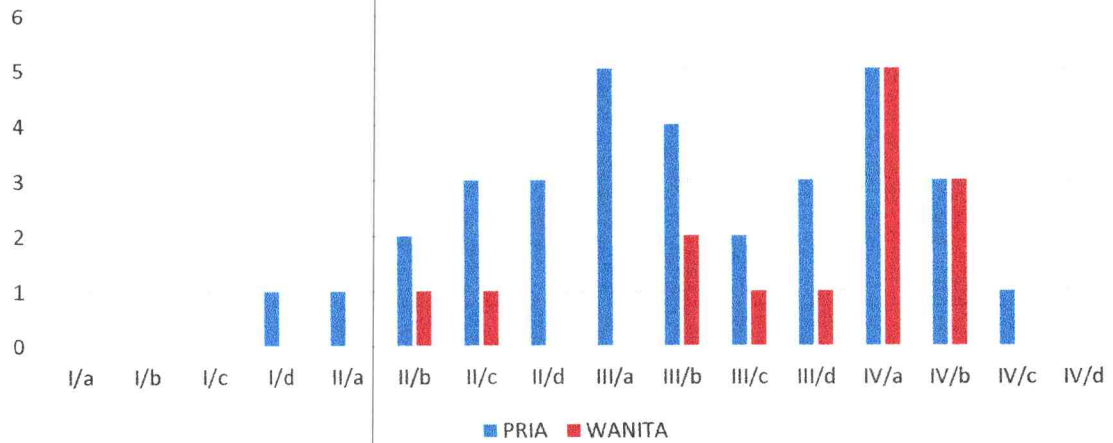
PEGAWAI BERDASARKAN JENIS KELAMIN



B. DATA PEGAWAI PER GOLONGAN RUANG

NO	GOLRU	PRIA	%	WANITA	%
1	GOLRU I/a	-	-	-	-
2	GOLRU I/b	-	-	-	-
3	GOLRU I/c	-	-	-	-
4	GOLRU I/d	1	3 %	-	-
5	GOLRU II/a	1	3 %	-	-
6	GOLRU II/b	2	6.1%	1	3%
7	GOLRU II/c	3	9.1%	1	3%
8	GOLRU II/d	3	9.1%	-	-
9	GOLRU III/a	5	15.2%	-	-
10	GOLRU III/b	4	12.1%	2	6.1%
11	GOLRU III/c	2	6.1%	1	3%
12	GOLRU III/d	3	9.1%	1	3%
13	GOLRU IV/a	5	15.2%	5	15.2%
14	GOLRU IV/b	3	9.1	3	9.1%
15	GOLRU IV/c	1	3%	-	-
16	GOLRU IV/d	-	-	-	-
	JUMLAH	33	71.7%	14	28.3 %

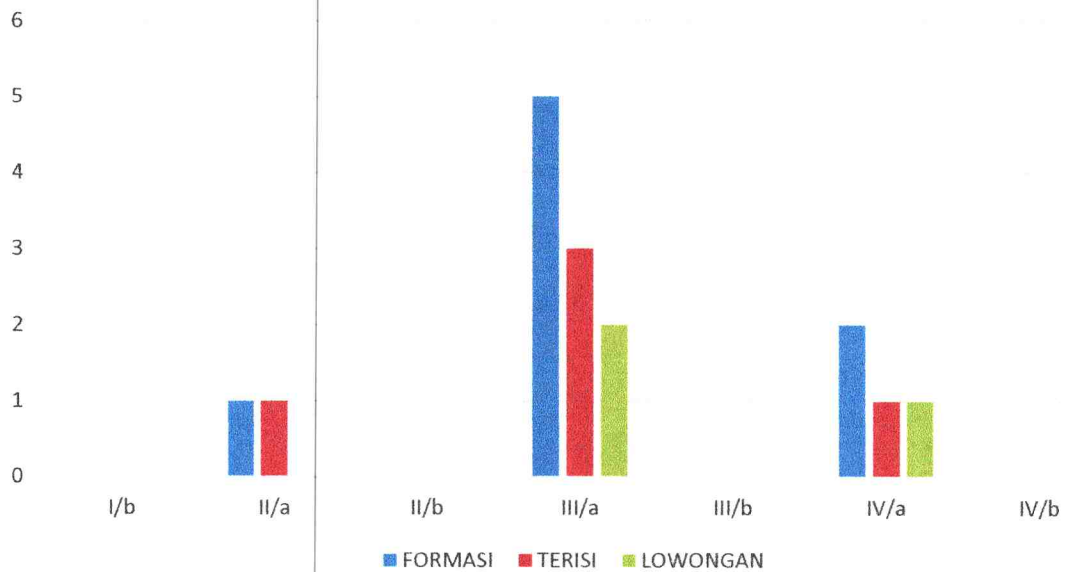
DATA PEGAWAI PER GOLONGAN RUANG



C. DATA JABATAN STRUKTUR (ESELON)

NO	ESS	FORMASI	TERISI	LOWONGAN
1	I.b	-	-	-
2	II.a	1	1	-
3	II.b	-	-	-
4	III.a	5	3	2
5	III.b	-	-	-
6	IV.a	2	1	1
7	IV.b	-	-	-
	JUMLAH	8	5	3

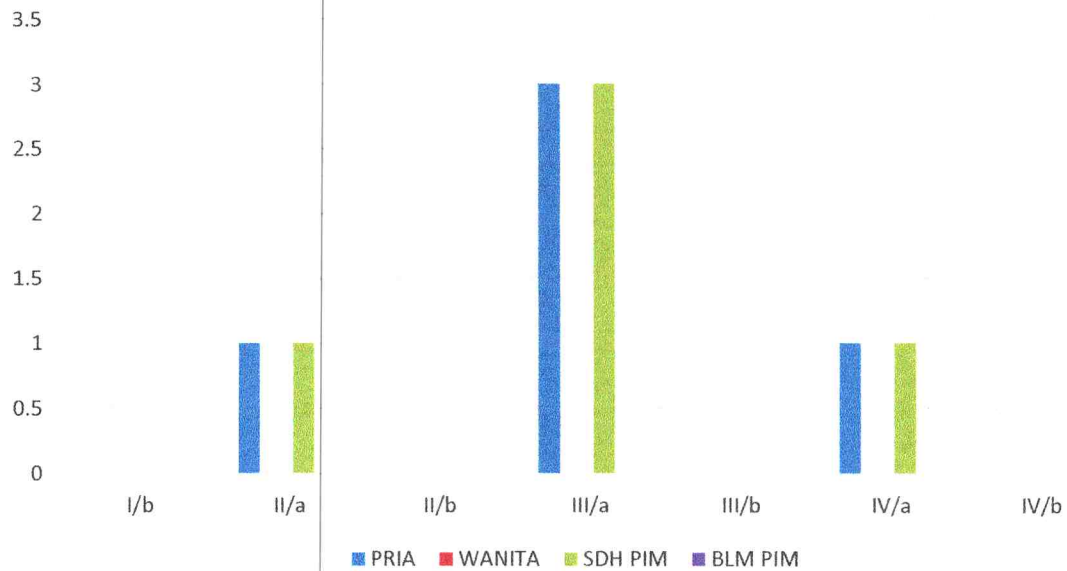
DATA PEGAWAI PER JABATAN STRUKTURAL



D. DATA PEJABAT STRUKTURAL PER JENIS KELAMIN

NO	ESS	PRIA	WANITA	JUMLAH	SDH PIM	BLM PIM
1	I.b	0	0	0	0	0
2	II.a	1	0	1	1	0
3	II.b	0	0	0	0	0
4	III.a	3	0	3	3	0
5	III.b	0	0	0	0	0
6	IV.a	1	0	1	1	0
7	IV.b	0	0	0	0	0
	JUMLAH	5	0	5	5	0

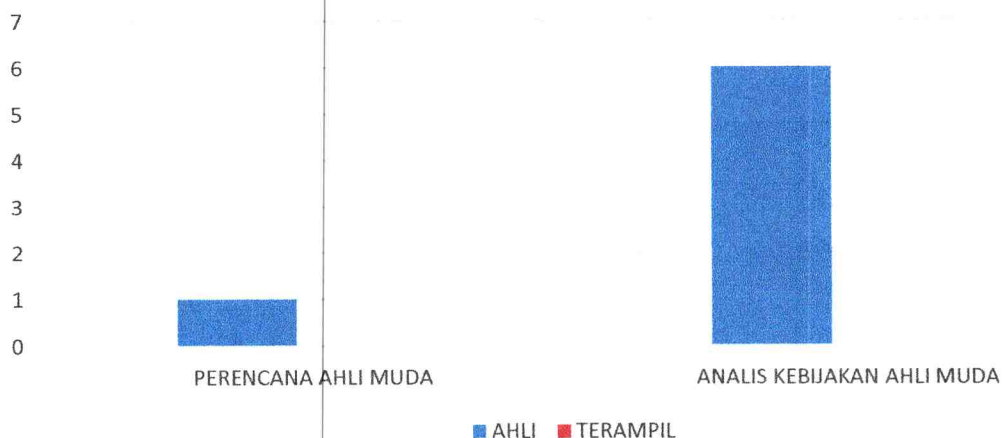
DATA PEJABAT STRUKTURAL PER JENIS KELAMIN



E. DATA JABATAN FUNGSIONAL

NO	NAMA JABATAN FUNGSIONAL	JENJANG JABATAN & JENIS KELAMIN						JMLH AHLI & TERAMPIL
		AHLI		JMLH AHLI	TERAMPIL		JMLH TERAMPIL	
		P	W		P	W		
1	PERENCANA AHLI MUDA	0	1	1	0	0	0	1
2	ANALIS KEBIJAKAN AHLI MUDA	3	3	6	0	0	0	6
	TOTAL	3	4	7	0	0	0	7

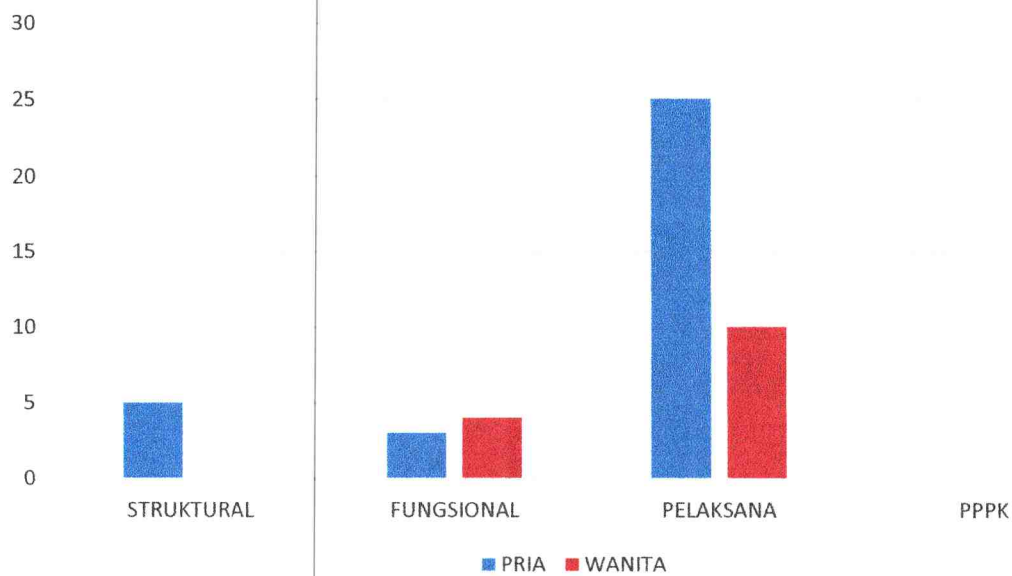
DATA JABATAN FUNGSIONAL



F. DATA PEGAWAI PER JABATAN DAN JENIS KELAMIN

NO	JABATAN	JENIS KELAMIN		JUMLAH
		PRIA	WANITA	
1	STRUKTURAL	5	0	5
2	FUNGSIONAL	3	4	7
3	PELAKSANA	25	10	35
4	PPPK	0	0	0
TOTAL		33	14	47

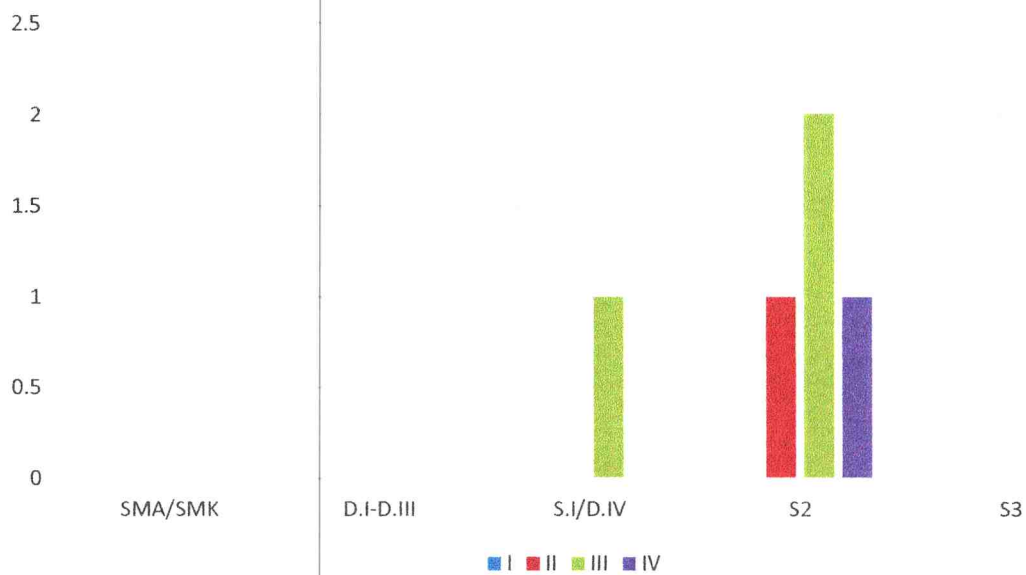
DATA PEGAWAI PER JABATAN DAN JENIS KELAMIN



G. DATA PENDIDIKAN PEJABAT STRUKTURAL

NO	PENDIDIKAN	ESELON				JUMLAH
		I	II	III	IV	
1	SMA/SMK	0	0	0	0	0
2	D.I-D.III	0	0	0	0	0
3	S.I/D.IV	0	0	1	0	1
4	S2	0	1	2	1	4
5	S3	0	0	0	0	0
JUMLAH		0	1	3	1	5

DATA PENDIDIKAN PEJABAT STRUKTURAL



**KEPALA BADAN KESATUAN BANGSA DAN POLITIK DAERAH
PROVINSI SULAWESI TENGAH**



Drs. ARFAN, M.Si
Pembina Utama Muda
NIP. 19710909 199012 1 001